

HAMBORN INFO

Neues aus dem Schulleben und rund um Hamborn

Liebe Leserschaft,
liebe Eltern!

Die Schulleitungsgruppe informiert: Wer macht was in der Selbstverwaltung?

Sehr geehrte Eltern und SchülerInnen,

seit einigen Wochen findet man die Antwort auf diese Frage auf der Homepage der Schule (www.schlosshamborn.de).

Dort gibt es ein übersichtliches Organigramm mit den wichtigsten Gremien und Funktionen.

Es soll SchülerInnen, Eltern und auch LehrerInnen bei der Orientierung helfen und ermuntern, sich zu interessieren und zu engagieren.

Eines dieser Selbstverwaltungsgremien besteht nun seit einem Jahr. Die Schulleitungsgruppe hat in der Geschäftsführenden Konferenz einen Rückblick auf die Arbeit und ihre Erfahrungen gegeben. Das Fazit war, bei einigen Verbesserungsmöglichkeiten positiv und die SLG wird ihre Tätigkeit in dieser personellen Zusammensetzung fortführen.

Über persönliche Rückmeldungen oder Anregungen würden wir uns freuen.

Für die SLG
Karl-Heinrich Winter
schulleitungsgruppe@schlosshamborn.de

Eurythmie-Arbeitstagung mit Helga Daniel Freitag, 17.02. bis Sonntag, 19.02.2012

Frau Daniel konnten wir auch dieses Jahr wieder für die Eurythmie-Arbeitstagung in unserer Schule gewinnen.

Thema: Die Lautgebärden im Übergang von der Mittel- zur Oberstufe.

Weitere Informationen unter
Tel. +49-5251-389-381

Johanna Höfler

Pädagogisches Wochenende am 23. und 24. März 2012

Bereits heute möchten wir als Projektgruppe auf das nächste Pädagogisches Wochenende hinweisen, welches am 23. und 24. März an unserer Schule stattfindet.

Das diesjährige Thema lautet „**(Auf-) Wachsen heute**“.

Für das Impulsreferat am 23.03. und ein Seminar am 24.03. konnten wir Frau Monika Kiel-Hinrichsen gewinnen. Neben der Seminar- und Vortragstätigkeit im In- und Ausland leitet sie die anthroposophische Bildungsstätte Forum Zeitnah in Kiel, ist freiberuflich als Therapeutin tätig und Autorin mehrerer Erziehungsratgeber.

An diesem Pädagogischen Wochenende wollen wir das „Wachsen“ in einen möglichst breiten Kontext stellen und versuchen, ein Seminarangebot anzubieten, was sowohl bewährte praktisch-künstlerische Aspekte beinhaltet aber Blickwinkel aus der Natur und dem Finanzwesen ausleuchtet.

Eine Kinderbetreuung für teilnehmende Eltern wird genau so angeboten wie ein Mittagessen.

Bitte merken Sie sich den Termin schon einmal vor und seien Sie gespannt auf unser Tagungsprogramm.

Für die
Projektgruppe Pädagogisches Wochenende
Axel Pelzer

Kinderzeltlager der Christengemeinschaft in Siddinghausen (bei Büren) vom 08. Juli bis 18. Juli 2012 für 9-13-jährige

Auskunft und Anmeldung bei
Friedrich Affeldt
Tel. +49-5251-1840595 oder im Internet unter:
www.christengemeinschaft-schloss-hamborn.de

SchülerInnen der Klasse 7b suchen Wollreste ...

Wer hat Zuhause noch Wollreste der Stärke 5 bis 10?
Die Wollreste können in der Klasse 7b oder bei Frau Köchling abgegeben werden.

Nähere Info unter
Tel.: +49-5251-6938899
Andrea Köchling, Klassenhelferin

Neues aus dem Schulgarten oder Was macht der Gärtner im Winter?

Liebe Eltern und SchülerInnen !

Bitte beachten Sie die ausführliche Darstellung von Frau Katja Langenströer, die Bestandteil dieser Ausgabe ist.

Weitere Infos erhalten Sie unter
Tel.: +5295-997584 oder per Mail:
info@filzzwerge.de

Für den Schulgarten
Katja Langenströer

TERMINE / AKTIVITÄTEN :

**Heimfahrwochenende LSH:
Freitag, 09.03. - Sonntag, 11.03.2012**

**Infotag Landschulheim:
Treffpunkt Verwaltung
(Gespräch und Rundgang)
Samstag, 17.03.2012
von 10.00 - 12.00 Uhr**

Faschingsferien 2012
Schulschluss: Freitag, 17.02.2012, 13.00 Uhr
Abreise der HeimschülerInnen:
Samstag, 18.02.2012
Rückreise: Sonntag, 26.02.2012
**Unterrichtsbeginn:
Montag, 27.02.2012, 08.00 Uhr**

**WALDORFKINDERGARTEN
SCHLOSS HAMBORN
Rosenmontag, 20.02.2012
geschlossen !**

Ingrid Schlichting

Aktuelles von der Ringeltaube und dem Bücherwurm!

In diesem Monat werden **Mäntel** und **Jacken** im Rahmen unserer monatlichen Aktion für **1,00 €** sofern nicht anders ausgezeichnet, verkauft.

Wir suchen dringend Mitarbeiter, die unser Team ehrenamtlich für den guten Zweck unterstützen möchten; Hilfe benötigen wir besonders donnerstags von 09.00 - 13.00 Uhr.

Zu den Öffnungszeiten können Sie uns gerne anrufen unter **Tel. +49-5251-389-272** oder Sie besuchen uns direkt im Laden. **Wir freuen uns auf Sie.**

Öffnungszeiten:
Montag - Freitag:
09.00 - 13.00 und von 15.00 - 18.00 Uhr
Samstag: 09.00 - 13.00 Uhr.

Es grüßt Sie herzlich für das Team:
M. Jelen
U. Jochimsen

Es grüßt Sie herzlich für das Team:
M. Jelen
U. Jochimsen



Opferfeier (09.30 Uhr)

Ort: Eurythmiesaal im Altenwerk
Sonntag, 26.02. / 11.03. und 25.03.2012

Edgar Schaefer

Filmspule Schloss Hamborn

Zur nächsten Veranstaltung im Jugendhaus lade ich herzlich ein

am 17.03.2012, 19.30 Uhr.

Bitte entsprechende Plakatierung beachten.

Martin Haack

The Classic Fairytale Company zu Gast in Schloss Hamborn am 09.03.2012

The Classic Fairytale Company ist mit „Classic Grimms Tales“ bei uns zu Gast.

Nach dem großen Erfolg im letzten Jahr freuen wir uns, die beiden englischen Schauspieler hier in Schloss Hamborn wieder begrüßen zu dürfen.

Die Aufführung in der Festhalle beginnt um 10.00 Uhr und richtet sich an die Unter- und Mittelstufe unserer Schule.

Interessierte Eltern sind herzlich eingeladen.

Für das Schulkollegium
Dr. Erhard Hofmann

Eurythmie-Kurs in Schloss Hamborn

Eurythmie für Anfänger und alle die Freude an der Eurythmie haben.

1. Kurs: Beginn 14.02.2012, 6 Abende
von 17.15 - 18.15 Uhr
Kursbeitrag: 60,00 €

2. Kurs: Beginn 24.04.2012, 8 Abende
von 17.15 - 18.15 Uhr
Kursbeitrag: 80,00 €

Ort: Rudolf Steiner Schule Schloss Hamborn
Großklassengebäude, Eurythmie-Saal
(ganz oben)

Weitere Infos unter
Tel. +49-5251-1477605
D. Laffree-Lange (Dipl. Heil-Eurythmistin)

G E S A N G **Klingende Melodien** **Bewegter Atem,**

Weiterführender Gesangskurs der „Schule der Stimmthüllung“ durchgeführt in Schloss Hamborn von Constanze Saltzwedel, Sängerin

am 07.03. und 08.03.2012

Ort: Eurythmiesaal im Altenwerk

Information und Anmeldung bei:

Ursel Schneider, Tel. +49-5251-3906690
Ilse Wünnenberg, Tel. +49-5251-891163 (6-163)

Ursel Schneider

Offenes Tanzen - Internationale Folklore

Zu dieser Veranstaltung lade ich Sie herzlich ein jeden

**Donnerstag von 10.00 - 11.00 Uhr
im Eurythmiesaal des Altenwerks.**

Weitere Informationen erhalten Sie unter
+49-5251-389-364.

Susanne Edwards

Zauberflöten-Familienfreizeit

Singen und Spielen mit Kindern und Erwachsenen mit der Sängerin Constanze Saltzwedel vom 09.04. bis 14.04.2012 (Osterferien) in Schloss Hamborn

Die „Zauberflöte“ als Familienfreizeit ist ein Kunst- und Kulturereignis für Jung und Alt.

Jeder soll auf seine Kosten kommen: die Kinder singen allein, während sie dann spielen oder basteln singen die Erwachsenen und im Laufe des Tages singen auch alle zusammen. Wer zu klein ist oder zuhören möchte, hört zu oder bewegt sich mit. Alle haben das Erlebnis von Mozarts bezaubernder Musik.

Es ist ein Gesangskurs zum Singen, Spielen, Entspannen, Aufbauen und Fröhlichsein.

Im Mittelpunkt stehen die Lieder und Duette der „Zauberflöte“, die auch von Laien innerhalb von fünf Tagen erlernt werden können und für Kinder geeignet sind. Das „Orchester“ wird durch eine Pianistin erklingen.

Zur eigenen Freude werden die Erlebnisse der Woche in eine kleine Aufführung münden.

Weitere Informationen und einen ausführlichen Programmflyer gibt es bei

Sabine Alff
Tel. +49-5251-389-287

„Bildungs- und Teilhabepaket“ Frau Yvonne Leefers gibt Auskunft

Bitte wenden Sie sich an Frau Leefers; **weitere Informationen zu obigem Thema entnehmen Sie der Beilage, die Bestandteil der heutigen Ausgabe ist.**

Ingrid Schlichting

Sanierung Roter Platz

Von Montag, 02.04. bis Donnerstag, 04.04.12 soll die Sanierung vom Roten Platz stattfinden.

Wegen des Abtransportes des Aushubs kommt es beim Beladen der LKW zur Straßensperrung zwischen Schloss und Berufsförderung. Die Beladezeit beträgt jeweils 45 Minuten.

Wir bitten um Verständnis.

Für die Liegenschaftsverwaltung
Michael Seymer

Gynäkologische Sprechstunde in Schloss Hamborn

Nächste Termine:

14.03./ 18.04. und 09.05.2012

Terminvergabe unter
Tel. +49-5254-2133

Dr.med. Brigitte Hunstig-Inkman, Frauenärztin

- Anzeigen -

Ringeltaube und Bücherwurm suchen dringend Mitarbeiter

Wir suchen dringend Mitarbeiter, die unser Team ehrenamtlich für den guten Zweck unterstützen möchten; Hilfe benötigen wir besonders donnerstags von 09.00 - 13.00 Uhr.

Zu den Öffnungszeiten können Sie uns gerne anrufen unter **Tel. +49-5251-389-272** oder Sie besuchen uns direkt im Laden.

Wir freuen uns auf Sie.

Öffnungszeiten:

Montag - Freitag:

09.00 - 13.00 und von 15.00 - 18.00 Uhr

Samstag: 09.00 - 13.00 Uhr.

Es grüßt Sie herzlich für das Team:

M. Jelen

U. Jochimsen



Mitteilung der Redaktion

Artikel, Bekanntmachungen, Angebote etc. sind für unsere Redaktion bei **Frau Schlichting einzureichen. Telefonisch ist sie erreichbar unter +49-5251-389-101 bzw. i.schlichting@schlosshamborn.de**

Das Hamborn Info und weiterführende Termine finden Sie auch im Internet unter www.schlosshamborn.de

Für diese Ausgabe zeichnen verantwortlich:
Sabine Illner, Ingrid Schlichting,
Dr. Erhard Hofmann.

Das nächste **Hamborn-Info** erscheint am **14.03.2012.**

Redaktionsschluss ist Freitag, 02.03.2012.

Bitte schauen Sie bei Ihrem jüngsten Kind in den Ranzen bzw. fragen Sie nach Hamborn-Info.

Eltern-Erzieher-Nachmittag

Klasse 10b

13.03.2012, 15.00 Uhr

Raum Jochimsen

Frau Schaefer

Tel. +49-5251-389-297

Frau Jung-Finke

Tel. +49-5251-389-455

Herr Jochimsen

Tel. +49-5251-5062871

Elternabende

Klasse 2: 05.03.2012, 20.00 Uhr

Ort: Klassenraum
Herr Lothar Buchholz
Tel. +49-5251-1477498

Klasse 3: 14.03.2012, 20.00 Uhr

Ort: Klassenraum
Frau Mathilde Hecq
Tel. +49-5251-1844545

Klasse 4a: 29.02.2012, 20.00 Uhr

Ort: Klassenraum
Frau Maria Theresia Brixius
Tel. +49-5251-389-353

Klasse 5a: 06.03.2012, 20.00 Uhr

Ort: Klassenraum
Herr Schaefer
Tel. +49-5251-389-297

Klasse 7a: 28.02.2012, 20.00 Uhr

Ort: Klassenraum
Frau Volland-Selbach
Tel. +49-5251-389-373

Klasse 9a: 28.02.2012, 20.00 Uhr

Ort: Klassenraum
Frau Katja Mikus
Tel. +49-5234204372
Herr Dr. Achim Geldmacher
Tel. +49-5292-931288

Klasse 10a: 13.03.2012, 20.00 Uhr

Ort: Klassenraum
Frau Sabine Weiss
Tel. +49-2955-745913
Herr Bernd Langrock
Tel. +49-5251-1477282

Klasse 11a: 24.04.2012, 19.30 Uhr

Ort: Geographieraum
Frau Angelika Wemhoff
Tel. +49-5251-5234204372
Herr Dr. Erhard Hofmann
Tel. +49-5251-8790748

Veranstaltungen

Donnerstag, 16.02.2012, 08.45 Uhr
Festhalle Schloss Hamborn
„Öffentliche Faschingsmonatsfeier“

Samstag, 25.02.2012, 20.00 Uhr
Café „Alte Schule“, Schloss Hamborn
ZinJoy

Florezelle Amend und der Gitarrist Michael Diehl präsentieren eigene Stücke und interessante Interpretationen von Pop- und Soullklassikern

www.zinjoy.de

Eintritt: 10,00 €/ 8,00 €

Freitag, 02.03.2012, 19.30 Uhr

Festhalle Schloss Hamborn
Alex Jacobowitz - Marimbaphon

Neben internationaler Konzerttätigkeit ist Alex Jacobowitz in den Sommermonaten mit seinem Marimbaphon als Straßenmusiker in Europa unterwegs. Sein Repertoire umfasst Stücke großer klassischer Komponisten wie Bach, Mozart und Beethoven. Ein weiterer Schwerpunkt seiner Musik ist Klezmer und die Bearbeitung spanischer Gitarrenmusik für das Marimbaphon.

Eintritt: 10,00 €/ 8,00 €

Familienkarte: 20,00 €

Weitere Informationen:

www.schlosshamborn.de

Samstag, 03.03.2012, 20.00 Uhr
Café „Alte Schule“, Schloss Hamborn
Jürgen Saalmann

Eigenkompositionen für akustische Gitarre, die sich stilistisch zwischen Klassik, Jazz und Weltmusik bewegen

Eintritt: 10,00 €/ 8,00 €

Samstag, 10.03.2012, 20.00 Uhr
Achtung: im Musiksaal Schloss Hamborn
(ca. 100 m vom Café entfernt)
Morgenstern Quartett

Die Musikerinnen Regina Holtmann, Irina Fabian, Nelli Hein und Brigitte Morgenstern präsentieren neben klassischer Musik irische und indische Volksmusik, Klezmer und Moderne

Eintritt: 10,00 €/ 8,00 €

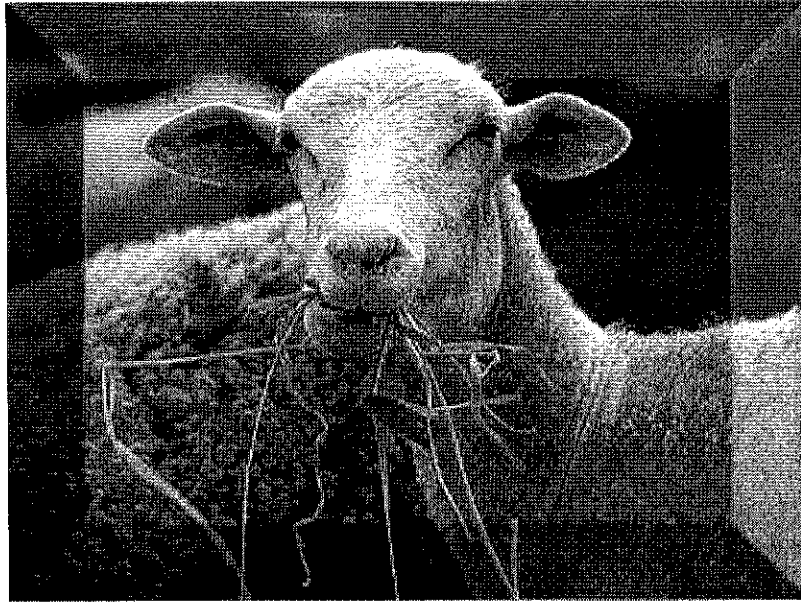
Samstag, 17.03.2012, 20.00 Uhr
Café „Alte Schule“, Schloss Hamborn
Emaline Delapaix

Nach dem großen Erfolg ihres Novemberkonzerts ist die australische Songwriterin wieder in Schloss Hamborn!

Intim, kraftvoll, unbedingt sehenswert!

Eintritt: 10,00 €/ 8,00 €

www.myspace.com/emalindedelapaix



Neues aus dem Schulgarten oder Was macht der Gärtner im Winter?

Lange verwöhnte uns der Herbst mit seinem guten Wetter, sodass die Schüler der Klassen 7a und 8a bis kurz vor Weihnachten im Schulgarten tätig sein konnten. Doch dann hatte der Wettergott Erbarmen mit den Schülern und schickte uns Regen, Regen, Regen. Wir mussten uns in den Bauwagen zurück ziehen und waren arbeitslos.

„Was macht der Gärtner im Winter?“, war die Frage, die sich uns stellte und nach langen Überlegen und Beraten, haben wir uns vorgenommen die Schafwolle des Schülerhofes zu verarbeiten. Nun sind wir schon seit einigen Wochen fleißig an der Arbeit und sortieren, reinigen und kämmen die wunderbar weiße und braune Wolle der Hamborner Milchschafe. Das Ergebnis unserer Mühe sind feine Wollvliese, die sich ausgezeichnet zum Verspinnen oder zum Stopfen von Kissen, Tieren oder Puppen, sowie zum Basteln eignet. Leider nicht zum Filzen!

Wir möchten nun die Wolle verkaufen und von dem Erlös im Frühjahr Gemüsesamen und -pflanzen, Kräuter und Stauden für den Schulgarten kaufen. Natürlich würde auch die Schule unseren Einkauf finanzieren, aber ist es nicht ein tolles Gefühl, dies durch unser Hände Arbeit zu schaffen?

Unsere Verkaufszeiten sind Montags und Freitags von 12.00 - 13.00 Uhr im Schulgarten (links neben dem Schülerhof) oder nach Absprache.

Wir haben vorrätig:

Weißer und brauner Milchschafwolle im Vließ gekämmt
Handgesponnene Milchschafwolle für Nadelstärke 3,5 - 5
Herzliche Grüße

Katja Langenströer

Tel.: 05295- 997584 oder per Mail: info@filzzwerge.de

Schloß Hamborn

Schulleitung und Lehrerkollegium

Bildungs- und Teilhabe paket

Yvonne Leefers

Mühlenweg 1

33178 Borcheln

Tel : 05251-5 40 18-47

Fax: 05251-5 40 18-50

leefers@diakonie-pbhx.de

Paderborn, 07.02.2012

Sehr geehrte Damen und Herren,

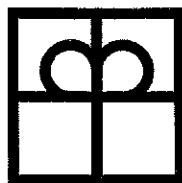
das Bildungs- und Teilhabepaket des Landes ist bereits im vergangenen Jahr gestartet und noch immer viel zu wenig bekannt. Aus diesem Grund hat der Kreis Paderborn, für seine Städte und Gemeinden, aufsuchende Schulsozialarbeiter eingestellt um gezielt bildungs- und teilhabeberechtigte Kinder, Jugendliche und junge Erwachsene aufzusuchen. Für die Gemeinde Borcheln stehe ich Ihnen als Ansprechpartnerin bei allen Fragen und Problemen zur Verfügung. Ich bin entweder persönlich im **Stephanus-Haus, Mühlenweg 1 mittwochs von 17 bis 18 Uhr**, telefonisch unter **05251 / 5401847** oder per Email: leefers@diakonie-pbhx.de erreichbar.

Vielleicht kennen Sie interessierte Kinder, Jugendliche, junge Erwachsene oder Eltern, welche Informationen bezüglich des Bildungs- und Teilhabepaketes wünschen. In diesem Fall würde ich mich freuen, wenn Sie diese an die Beratungsstelle der Diakonie Paderborn-Höxter e.V. weitervermitteln. Ich freue mich über jeden Besuch.

Mit freundlichen Grüßen

Yvonne Leefers

Diplom-Sozialarbeiterin/Sozialpädagogin



im Auftrag des Kreises Paderborn

Bildungs- und Teilhabepaket

- Haben Sie Fragen zum „Bildungs- und Teilhabepaket“?
- Sind Sie Empfängerin/Empfänger von Arbeitslosengeld II, Sozialgeld, Sozialhilfe, Wohngeld, Kinderzuschlag oder Asylbewerberleistungen?
- Wissen Sie, dass die Kosten für gemeinschaftliches Mittagessen, Lernförderung, Schulbedarf, Ausflüge/Klassenfahrten sowie Kultur, Sport und Freizeit zum Teil übernommen werden können?
- Benötigen Sie Hilfe beim Ausfüllen des Antrags?
- Brauchen Sie Unterstützung bei der Suche nach passenden Angeboten für Ihre Kinder?

Kostenlose Beratung für interessierte Bürgerinnen und Bürger
der **Gemeinde Borchten** bei:

Yvonne Leefers, Diplom-Sozialpädagogin/-Sozialarbeiterin
Tel.: 05251 54018-47
E-Mail: leefers@diakonie-pbhx.de

**Sprechzeiten mittwochs 17:00 – 18:00 Uhr
und nach Vereinbarung**

Bildungs- und Teilhabepaket
Stephanus-Haus
Mühlenweg 1
33178 Borchten

Bitte vereinbaren Sie einen Termin. Die Beratungsgespräche können individuell in Ihren privaten Räumlichkeiten oder im Büro der Mitarbeiterin stattfinden!

Die Mitarbeiterinnen der Diakonie Paderborn-Höxter e.V. unterliegen der gesetzlichen Schweigepflicht!